

参加要領

- 受講対象：女性スタッフ
- 受講スタイル：オンライン受講
- 受講料(税込)：

	法人会員	一般
1名	27,500円	31,350円

- ※ 法人会員のフレックスコースをご利用いただけます。
- ※ お申し込み受付後、お支払いが必要な場合、請求書をお送りいたします。
- ※ 恐れ入りますが振込手数料はご負担ください。
- ※ 受講生ご本人様の都合により受講を中断された場合、受講料の返金はいたしかねます。

■ セミナー報告書について：

本セミナーはご派遣いただいた上司(経営者・セミナー担当者)の皆様へセミナー報告書をお送りしています。

※受講者本人が社長(セミナー担当者)の場合は不要です。

セミナーの当日のご案内、回答やお手続き、関係する資料の受け渡し等は、「日創研マイページ」で行います。

- ※初回のみアカウント登録が必要です。
アカウント登録には個人のメールアドレスが必要です。
一つのメールアドレスで複数のマイページ登録を行うことができませんので、あらかじめご了承ください。
(例:「infoなどの代表アドレス」「店舗のアドレス」など)
- ※日創研ホームページから、ご利用ガイドがご覧いただけます。

- ※ 講師は変更になる場合がございます。あらかじめご了承ください。
- ※ コンサルティング業関連・セミナー教育業関連等、同業の方の参加はご遠慮ください。
- ※ セミナー中の撮影・録音は、お断りさせていただきます。
- ※ 暴力団関係者(準構成員等も含む)・暴力団関係企業・団体、その他反社会的勢力に属する方の参加はご遠慮ください。
- ※ 申込数が一定数に達しない場合や自然災害などにより、開催方法の変更、延期・中止を行う場合がございます。あらかじめご了承ください。

お問い合わせ先

■ 大阪研修センター TEL(06)6388-7741
FAX(06)6388-7739

■ 東京研修センター TEL(03)5632-3030
FAX(03)5632-3051

■ 福岡研修センター TEL(092)475-1466
FAX(092)482-8392

■ 名古屋研修センター TEL(052)483-0471
FAX(052)483-0500

■ 札幌研修センター TEL(011)729-2141
FAX(011)729-2145

■ 広島営業所 TEL(082)502-6281
FAX(082)502-6282

お申し込み方法

日創研ホームページから
お申し込みください

女性だけで学ぶ可能思考 検索

<https://www.nisouken.co.jp/>



日創研のセミナーは

全国 **1万4,900社** の企業で導入され、これまでのべ **約112万名** の皆様に受講いただいています。



セミナー事業

- ・階層別、体系的なセミナーの開催
- ・ラーニングアプリ グロースカレッジ
- ・講演会、講師派遣
- ・海外視察



コンサルティング事業

- ・経営指導、経営コンサルティング
- ・財務診断、社風診断
- ・経営診断および指導



出版事業

- ・月刊「理念と経営」の出版、販売
- ・朝礼教材「13の徳目」の製作、販売
- ・ビジネス書籍の出版、販売
- ・各種教材の開発、販売

「個人情報のお取り扱いについて」～下記の内容に同意の上、お申し込みください～

- 本セミナーにお申し込みの際に、お客様よりいただきました個人情報は、日創研グループ(株)日本創造教育研究所・(株)コスモ教育出版・(株)COD コンサルタント・(株)企業研修のサービス内容のご案内に利用させていただくことがあります。
- お客様からいただきました個人情報に関して、修正、利用停止、削除などの必要が生じた場合、ご本人様から直接ご連絡いただくことにより、適宜、ご要望に沿った対応をさせていただきます。
- 日創研グループは、ご案内の発送業務において契約している委託業者に、当グループが保有する個人情報を開示することがあります。これらの契約業者とは機密保持契約を締結しており、当該業務以外の目的で情報を使用することを禁じています。

女性だけで学ぶ

可能思考 コミュニケーション セミナー

可能思考を学び今だからこそ
新しいことにチャレンジしよう！

自分の強みを発揮して
より良い職場をつくろう！

働く女性たちを
もっと素敵に！

セミナーの目的

- ・可能思考を学び、自分を見つめ直します
- ・効果的なコミュニケーションのノウハウを学びます
- ・職場での女性活躍の促進を目指します
- ・どんな時も前向きに自分らしく働くヒントが得られます
- ・お互いの立場を理解し、より良い人間関係が築けます



日創研 セミナー講師

中野 裕子

皆様にとって仕事とは何でしょうか。私たちは仕事を通してたくさんのものを得ています。仕事は生活の糧でもあり、自分を成長させる場です。上手くいくこともあれば、上手くいかないこと、辛いこと、苦しいこともあります。それらを一つ一つ乗り越えていく先に、喜びや達成感が生まれ、成長することができます。そしてその成長にはたくさんの方の応援や支えがあります。皆様がご自身の強みや長所に気づき、それを仕事や実生活で発揮いただけるように一緒に考え、共に成長していく時間にしましょう。

■ 2026年開催日程 開催時間 10:00～17:00 オンライン開催

4月22日(水) / 7月29日(水) / 10月7日(水)

女性スタッフが
感じていること

もっとキャリアを積んで活躍したい！

一通りの仕事ができるようになり、自分から提案をして仕事も少しずつもらえるようになってきました。もっとできることを増やしてキャリアを積み、社会で活躍できる人材になっていきたいです。新しいことへチャレンジする力を積極的に身につけたいです。

(25歳 Sさん)

立場が変わり、新たな壁に直面！

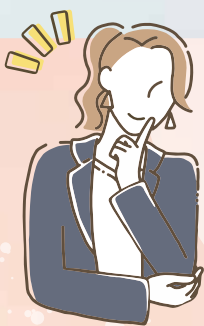
今までは先輩や上司と一緒に仕事をして分からないことも聞けていましたが、後輩や部下が増え、育成する立場になりました。自分がリーダーになる場面も増えてきて、判断に迷ったり、責任を感じる立場になって壁を感じる場合があります。

(31歳 Oさん)

ライフステージのことを考えると不安

若手社員の頃より、仕事の知識やできることは増えました。だけど、ライフステージのことを考えると、これからどうなりたいのか、どうなっていくのが不安です。とはいえ、何から始めていいのかわからず、もやもやとしています。

(28歳 Nさん)



日創研 × 働く女性 女性活躍の場をつくる 「女性版骨太の方針」決定

政府が、毎年6月頃にその年度と翌年度に取り組む内容を決定し「女性版骨太の方針(女性活躍・男女共同参画の重点方針)」として公表されます。

2024年6月、女性活躍・男女共同参画の重点方針として「女性版骨太の方針2024」を決定しました。「女性版骨太の方針2024」では次の4つを重点事項としています。

- ・企業等における女性活躍の一層の推進
- ・女性の所得向上・経済的自立に向けた取組の一層の推進
- ・個人の尊厳と安心・安全が守られる社会の実現
- ・女性活躍・男女共同参画の取組の一層の加速化

女性活躍と経済成長、自らの個性と能力を
最大限に発揮できる社会が求められています！



カリキュラム

- 1 可能思考能力とは
- 2 働き方3つのタイプ
- 3 可能思考能力診断
- 4 思考習慣
- 5 良好な人間関係を築くコミュニケーション
- 6 今後の取り組みについて

可能思考能力

物事を肯定的に解釈し、前向きな発想で積極的に行動し、最後までやり抜く力。

コミュニケーション能力

相手の話を丁寧に聞き、立場や意図を正しく理解し、自分の考えや感情を分かりやすく伝える力。

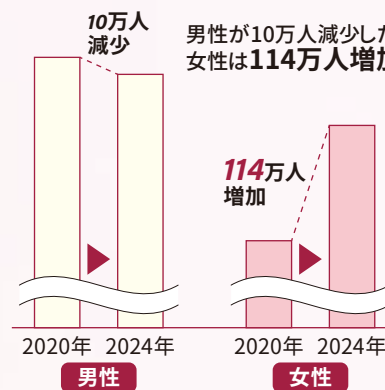
なぜこの2つの能力を
高める必要があるのか？
を学んでいきます。

講義、ディスカッション、
診断、実習によって
学ぶセミナーです！

セミナー会場受講の様子

過去5年間の推移

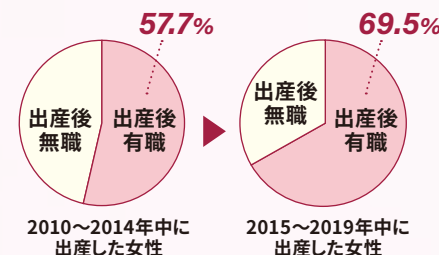
過去5年の 就業者数の推移



出典：総務省統計局 労働力調査(基本集計)

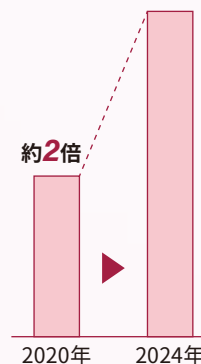
第一子出産前後の 女性の就業継続率

出産前有職者を100とした場合、
出産後の継続就業者の割合は69.5%に



出典：国立社会保障・人口問題研究所
「第16回出生動向基本調査(夫婦調査)」(2021年)

上場企業の 女性役員数



出典：東洋経済新報社「役員四季報」に基づき
内閣府において作成されたもの。
調査対象は、全上場企業。
「役員」は、取締役、監査役及び執行役。

お客様の声



株式会社NAGOMI様に
体験談をお聞きました！



代表取締役社長
【ご派遣者のお声】 辻 澄子様 美容・農業(福岡県)

どのようなことを期待してご派遣されましたか

今回は美容室のスタッフ皆で参加させていただきました。その中でも宮内さんには店長候補として学んでもらいたくて派遣しました。他社の方との出会いも情報を取得する絶好のチャンスであり、自社と他社の違い(スタッフへの関わり方)など、自分自身の現状について気づくことがあるはずだと思いました。

ご受講者にどのような変化がありましたか

後輩スタッフに対しての対応がしっかりしてきました。会社の目標も気にしてくれるようになり、スタッフ同士の関わり方にも気配りをしてくれています。本人の目標もはっきりしてきて、いろいろな研修会に自分から進んで参加し他のスタッフにも一緒に行くように声掛けをしてくれます。店内の雰囲気づくりにも気をつけ、周りのスタッフのフォローも忘れず話を聞いてくれています。美容室のPDCAフォーマットを皆で作成し常に数字も気にして計画を進めていけるようになりました。これからの成長が楽しみです。

【ご受講者のお声】 宮内 桃加様

どのような気づきや学びがありましたか

オーナーから勧められ参加させていただきました。研修を通じて成長をする喜びや自分の人生をより良くするための姿勢の大切さに気づきました。物事を始める前から「できない」と決めつけてしまわずに、まずは挑戦してみることに、勇気を持つことの大切さに気づかされました。

学びを職場でどのように活かしていますか

スタッフで話し合うこと、分かりやすく丁寧に情報共有や意見交換することは、チームの一体感を生むためにとても重要です。一人で仕事をする時より良い結果が生まれ、話し合えることで職場環境が良くなりました。皆が何事もポジティブに物事をとらえ、他の人や自分の短所よりも良い所に目を向けられるようになりました。